

Überbauung " TÜFI " Gemeinde St.Peterzell

KONZEPT "TÜFI-HOF" Parz.Nr. 698 und 599 Einfamilienhäuser "Horse"



- SÜD-OST 1 PERSPEKTIVE

GSprojekte
gs-projekte-ag.com

GS Projekte AG Dorf 10b 9127 St. Peterzell

Tel. +41 (0)71 377 10 60

Fax +41 (0)71 / 377 13 83

www.gs-projekte-ag.com

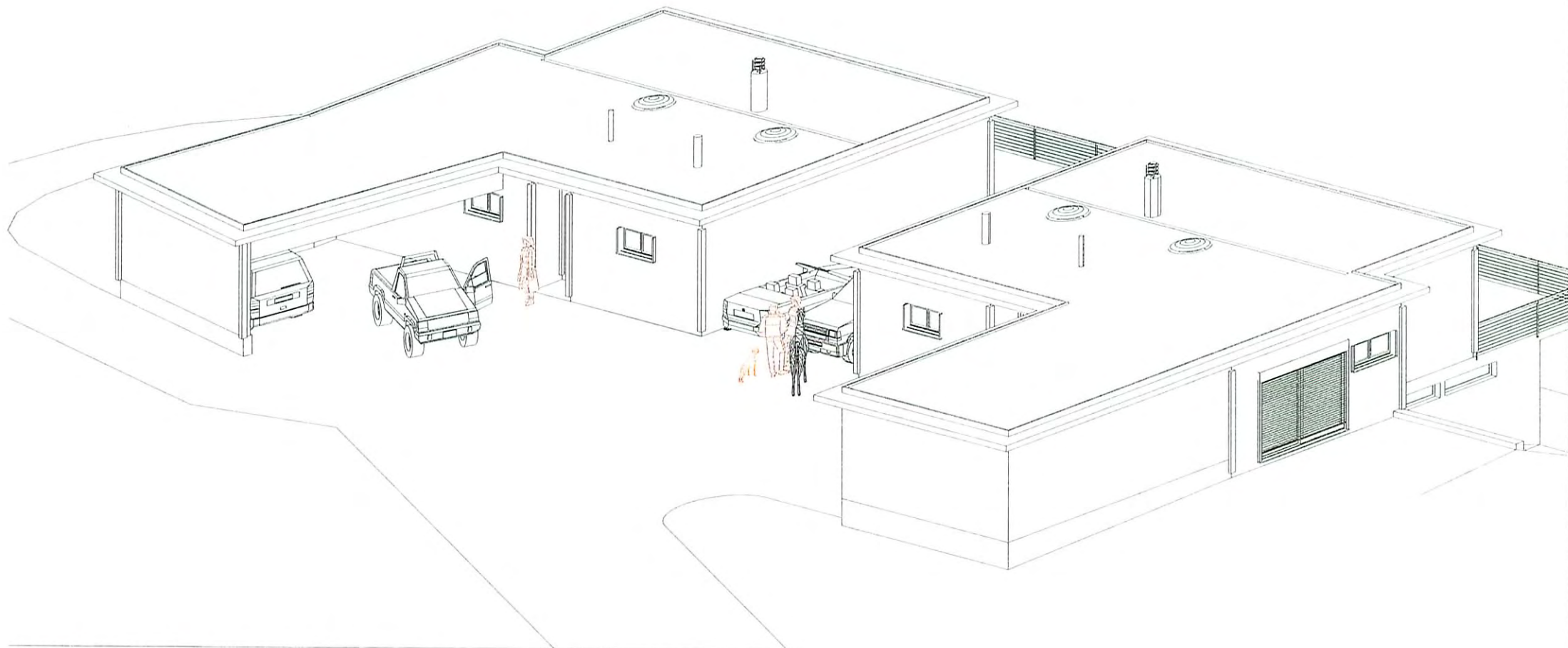
info@gs-projekte-ag.com

Plan Nr. 20070313 - 04

Grundeigentümerschaft :

Bauherrschaft :

Mst.	Gr.	Dat.	Gez.	Rev.
1 : 100	A3	xx 03.07	aw	



Überbauung "TÜFI" Gemeinde St.Peterzell

KONZEPT "TÜFI-HOF" Parz.Nr. 698 und 599 Einfamilienhäuser "Horse"



- NORD-WEST 1 PERSPEKTIVE

Plan Nr. 20070313 - 05

Grundeigentümerschaft :

Bauherrschaft :

GSprojekte
gs-projekte-ag.com

GS Projekte AG Dorf 10b 9127 St. Peterzell

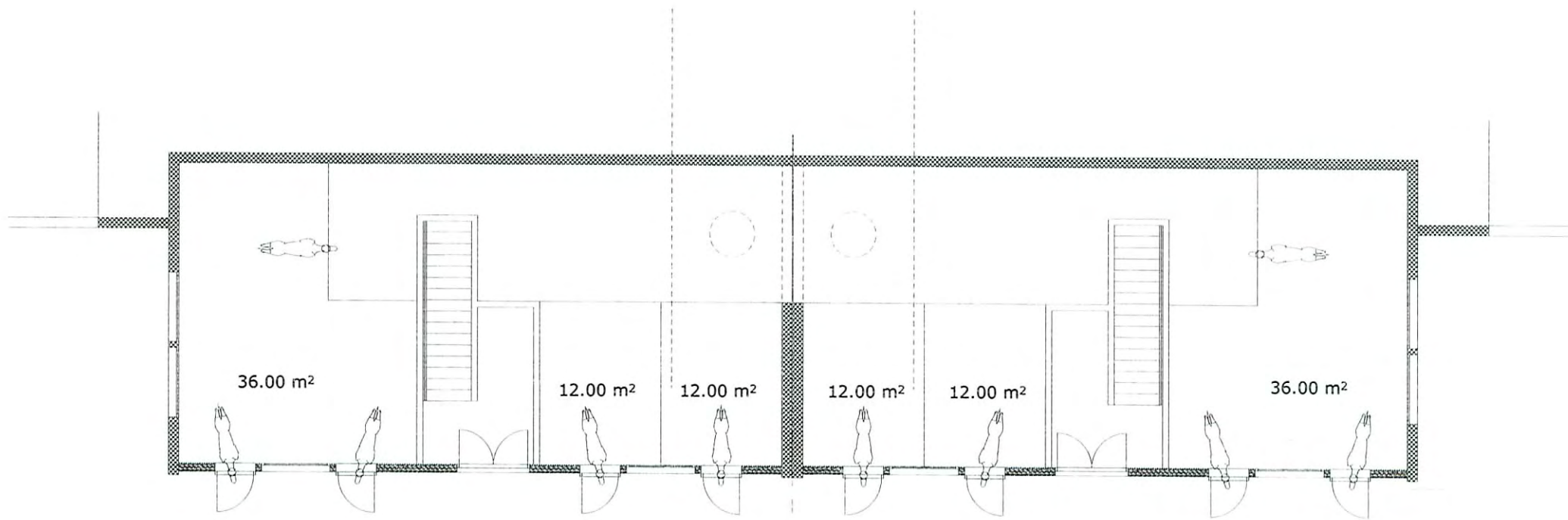
Tel. +41 (0)71 377 10 60

Fax +41 (0)71 / 377 13 83

www.gs-projekte-ag.com

info@gs-projekte-ag.com

Mst.	Gr.	Dat.	Gez.	Rev.
	A3	28.03.07	aw	



Überbauung "TÜFI" Gemeinde St. Peterzell

KONZEPT "TÜFI-HOF" Parz.Nr. 698 und 599 Einfamilienhäuser "Horse"



- UNTERGESCHOSS

Plan Nr. 20070313 - 01

Grundeigentümerschaft :

Bauherrschaft :

GSprojekte
gs-projekte-ag.com

GS Projekte AG Dorf 10b 9127 St. Peterzell

Tel. +41 (0)71 377 10 60

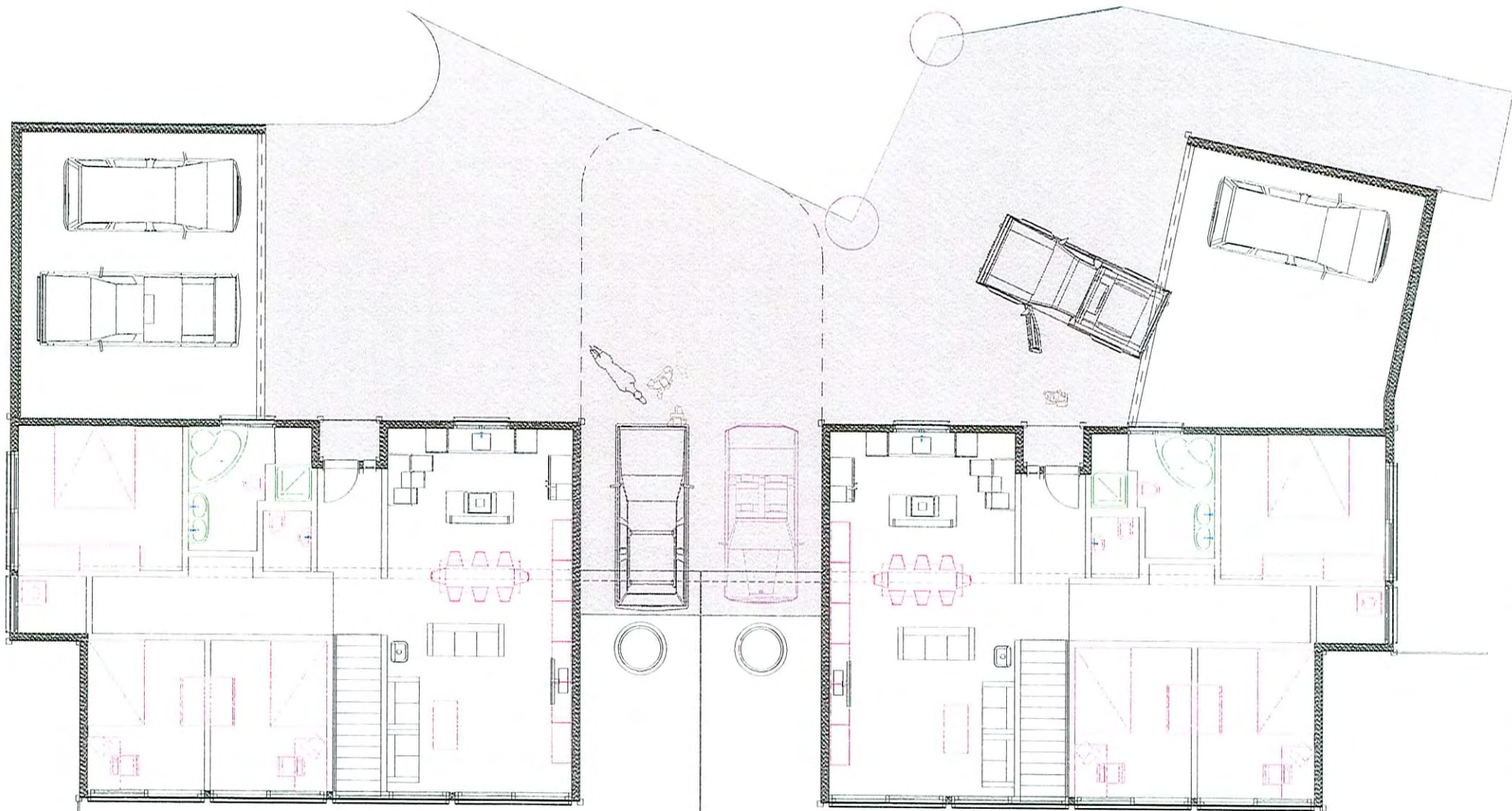
Fax +41 (0)71 / 377 13 83

www.gs-projekte-ag.com

info@gs-projekte-ag.com

Mst.	Gr.	Dat.	Gez.	Rev.
1	100	02.07.2007		





Überbauung "TÜFI" Gemeinde St.Peterzell
KONZEPT "TÜFI-HOF" Parz.Nr. 698 und 599 Einfamilienhäuser "Horse"

Plan Nr. 20070313 - 02

Grundeigentümerschaft :

Bauherrschaft :

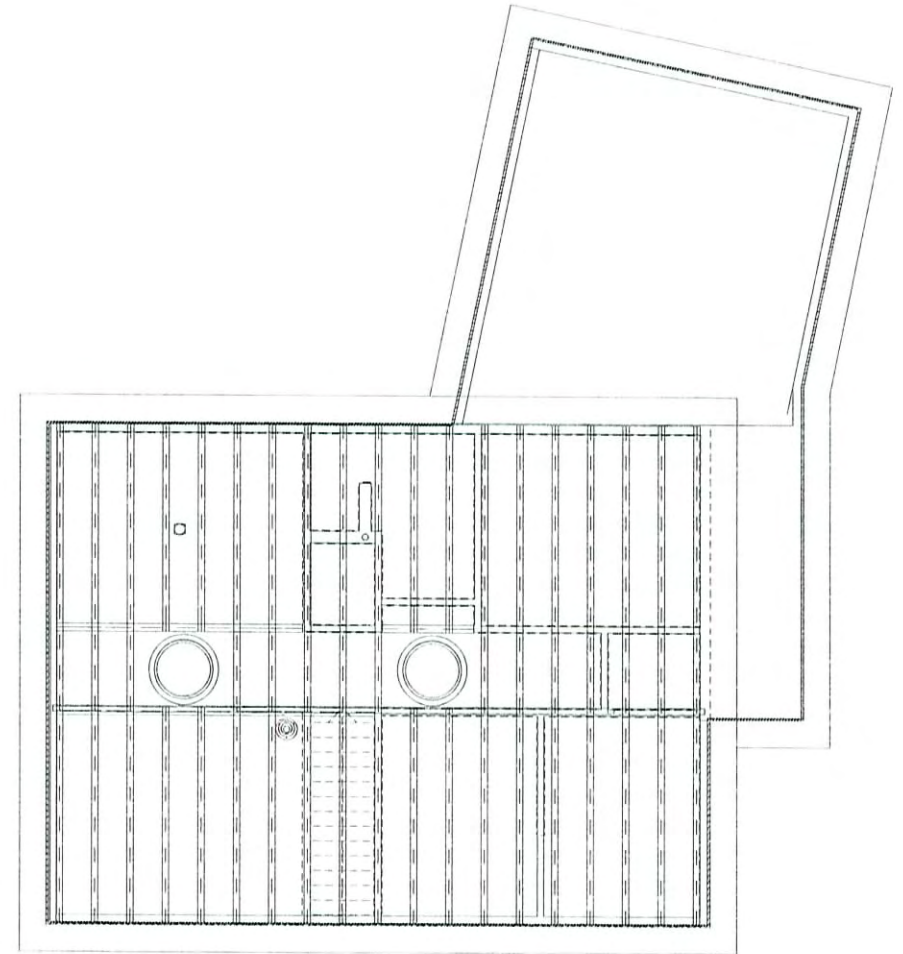
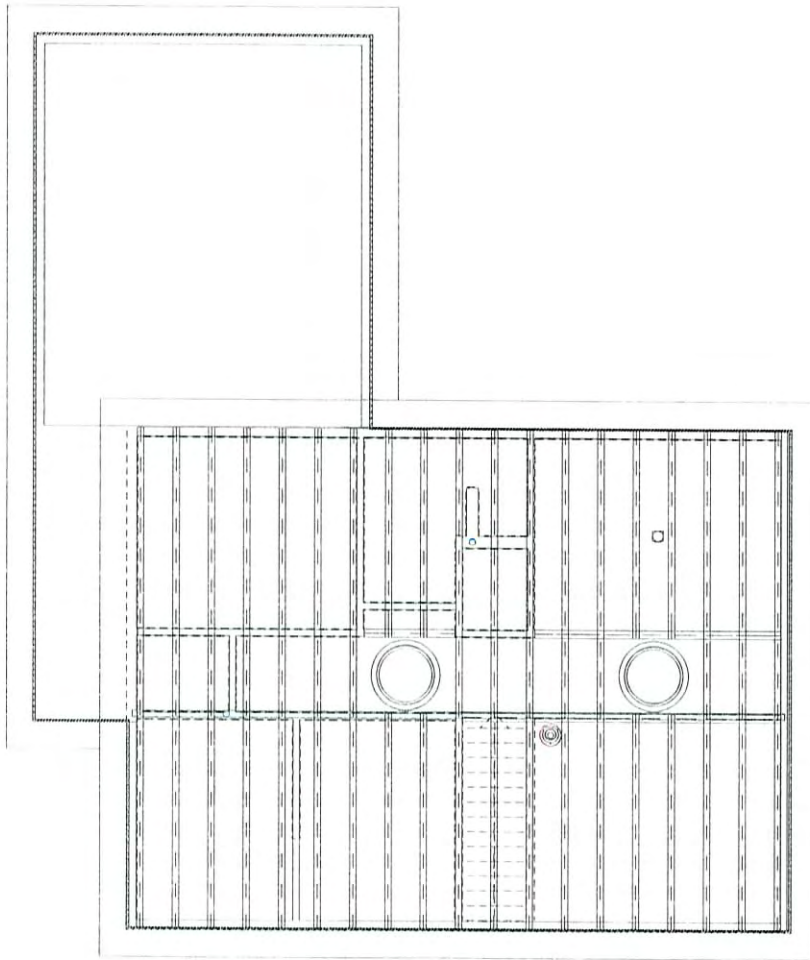
- ERDGESCHOSS



GS Projekte AG Dorf 10b 9127 St. Peterzell
 Tel. +41 (0)71 377 10 60 Fax +41 (0)71 / 377 13 83
 www.gs-projekte-ag.com info@gs-projekte-ag.com

Mst.	Gr.	Dat.	Gez.	Rev.
1	100	23.03.07	aw	





Überbauung " TÜFI " Gemeinde St.Peterzell

KONZEPT "TÜFI-HOF" Parz.Nr. 698 und 599 Einfamilienhäuser "Horse"



- DACHGESCHOSS

Plan Nr. 20070313 - 03

Grundeigentümerschaft :

Bauherrschaft :

GSprojekte
gs-projekte-ag.com

GS Projekte AG Dorf 10b 9127 St. Peterzell

Tel. +41 (0)71 377 10 60

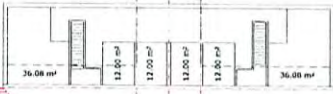
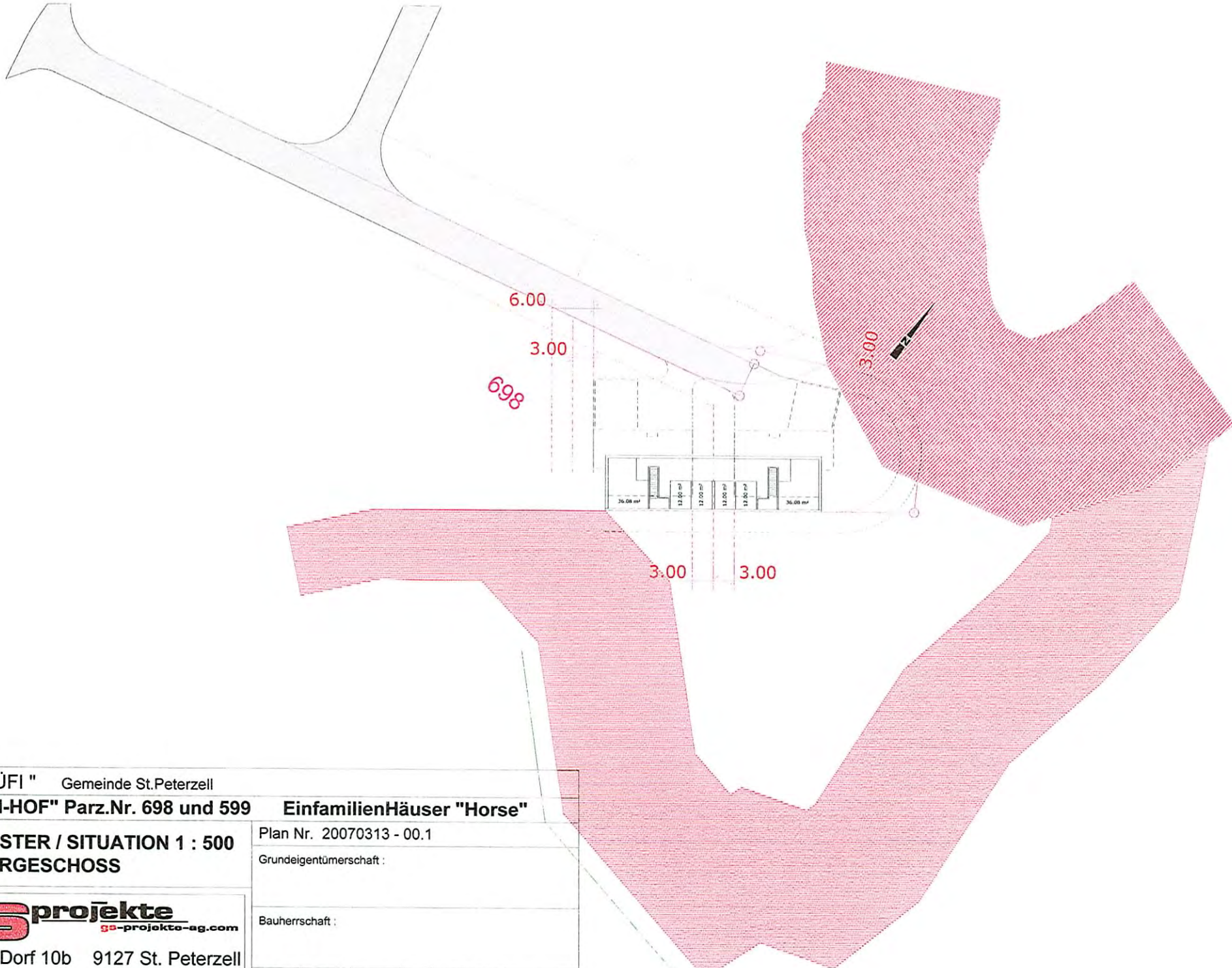
Fax +41 (0)71 / 377 13 83

www.gs-projekte-ag.com


info@gs-projekte-ag.com

Mst.	Gr.	Dat.	Gez.	Rev.
1 : 100	A3	xx.03.07	aw	





Überbauung "TÜFI" Gemeinde St. Peterzell
KONZEPT "TÜFI-HOF" Parz.Nr. 698 und 599 Einfamilienhäuser "Horse"

 - KATASTER / SITUATION 1 : 500
 - UNTERGESCHOSS

Plan Nr. 20070313 - 00.1

Grundeigentümerschaft :

Bauherrschaft :



GS Projekte AG Dorf 10b 9127 St. Peterzell
 Tel. +41 (0)71 377 10 60 Fax +41 (0)71 / 377 13 83
 www.gs-projekte-ag.com info@gs-projekte-ag.com

Mst.	Gr.	Dat.	Gez.	Rev.	
1	500	13	03	07	...



Überbauung "TÜFI" Gemeinde St.Peterzell

KONZEPT "TÜFI-HOF" Parz.Nr. 698 und 599 **Einfamilienhäuser "Horse"**



- KATASTER / SITUATION 1 : 500
- ERDGESCHOSS

Plan Nr. 20070313 - 00.2

Grundeigentümerschaft :

Bauherrschaft :

GSprojekte
gs-projekte-ag.com

GS Projekte AG Dorf 10b 9127 St. Peterzell
Tel. +41 (0)71 377 10 60 Fax +41 (0)71 / 377 13 83
www.gs-projekte-ag.com info@gs-projekte-ag.com

Mst.	Gr.	Dat.	Gez.	Rev.
1	600	12.02.07		