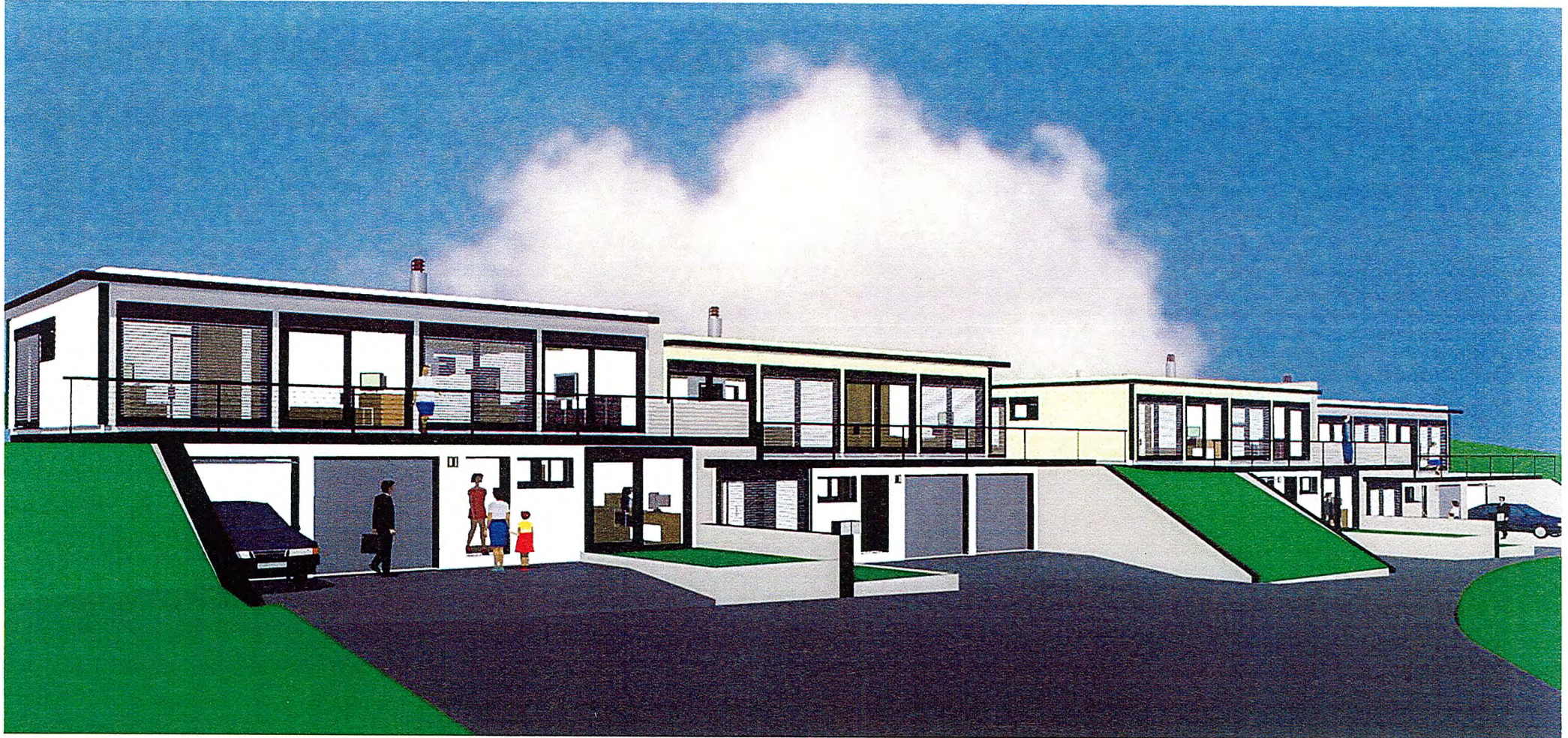


Licht, Ästhetik und Wohlbefinden



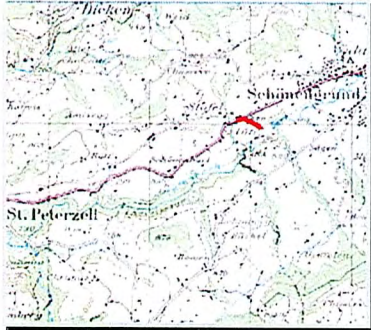
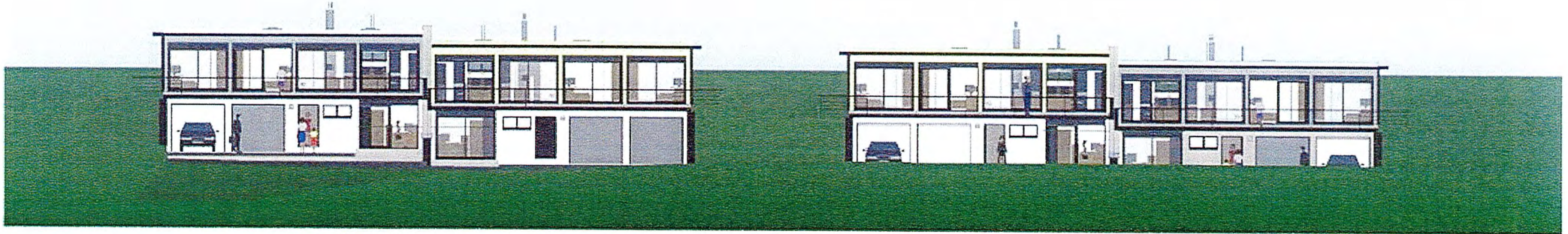
Die offen gestalteten 5 ½ Zimmer-Doppelfamilien-Hanghäuser mit optischem Blickfang wird auch Sie überzeugen. Umweltfreundlich und leicht zu bewirtschaften wie eine Eigentumswohnung aber dennoch mit viel Privatsphäre innen wie aussen



GSprojekte
gs-projekte-ag.com

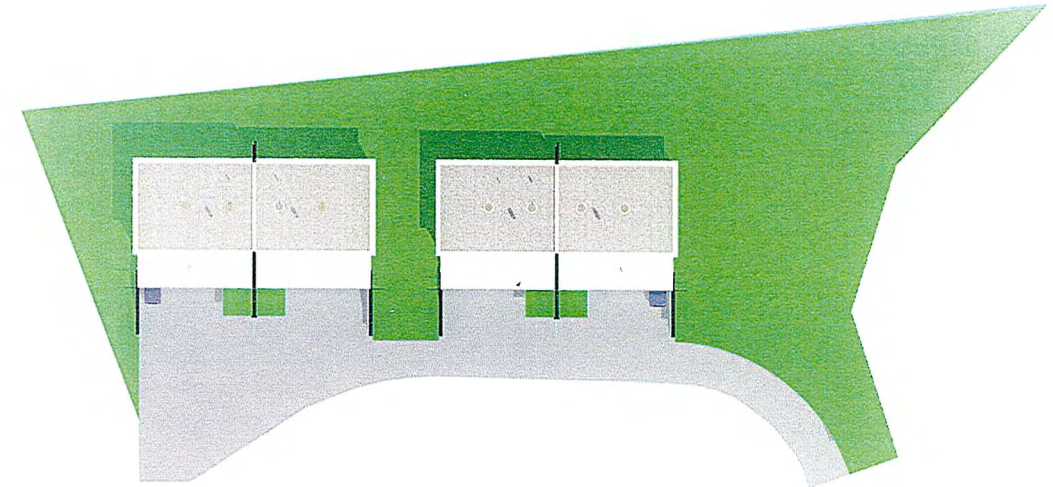
1

Licht, Ästhetik und Wohlbefinden



Die schlüsselfertigen
5 ½ Zimmer-Doppeleinfamilien-Hanghäuser
werden im neu erschlossenen Gebiet „TÜFI“
in 9127 St. Peterzell erstellt.

Verantwortlich für die Herstellung und Verkauf:
GS Projekte AG



Herisau - St. Peterzell / Tüfi
= 12 Minuten
St. Gallen - St. Peterzell / Tüfi
= 22 Minuten
St. Peterzell - Tüfi = 4 Minuten

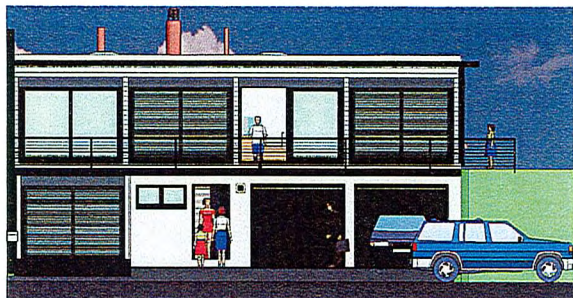
GSprojekte
gs-projekte-ag.com

2

Licht, Ästhetik und Wohlbefinden



Schmale Fensterbänder nach Osten und Norden (Haus 2 und 3 West und Nord)
Grossflächige Verglasungen nach Süden sowie beim Ost-Zimmer (Haus 2 und 3 West-Zimmer)
Lamellenstoren bieten den notwendigen Schutz für die Nacht sowie vor Sonneneinstrahlungen (Grossflächige Verglasungen)
Südseitige Terrasse mit Schutzgeländer



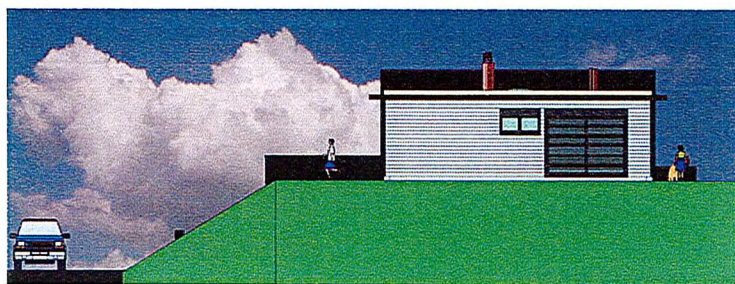
SÜDFASSADE

Haus 2 und 4 - gemäss Bildern

Untergeschoss : - Beton roh
Erdgeschoss : - Stülpschalung: Fichte pastellgrau, Eck- und Fenstereinfassungen: Chromstahl schwarz
Dachvorsprung : - Untersicht: pastellgrau, Aufsicht und Sichtkante: Chromstahl schwarz
Flachdach : - Kies, begehbar
Brandwand : - Beton roh

Haus 1 und 3 - dito Haus 2 und 4, spiegelverkehrt

- Stülpschalung: Fichte pastellgelb
- Untersicht: pastellgelb



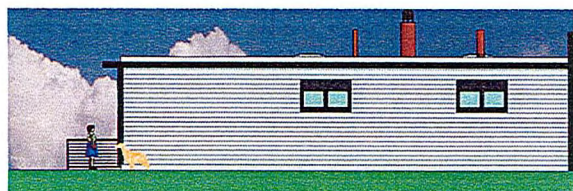
OST- / WESTFASSADE

Haus 2 und 4 - gemäss Bildern

Erdgeschoss : - Stülpschalung: Fichte pastellgrau, Eck- und Fenstereinfassungen: Chromstahl schwarz
Dachvorsprung : - Untersicht: pastellgrau, Aufsicht und Sichtkante: Chromstahl schwarz
Flachdach : - Kies, begehbar
Brandwand : - Beton roh

Haus 1 und 3 - dito Haus 2 und 4, spiegelverkehrt

- Stülpschalung: Fichte pastellgelb
- Untersicht: pastellgelb



NORDFASSADE

Haus 2 und 4 - gemäss Bildern

Erdgeschoss : - Stülpschalung: Fichte pastellgrau, Eck- und Fenstereinfassungen: Chromstahl schwarz
Dachvorsprung : - Untersicht: pastellgrau, Aufsicht und Sichtkante: Chromstahl schwarz
Flachdach : - Kies, begehbar
Brandwand : - Beton roh

Haus 1 und 3 - dito Haus 2 und 4, spiegelverkehrt

- Stülpschalung: Fichte pastellgelb
- Untersicht: pastellgelb