

Überbauung " TÜFI " Gemeinde St.Peterzell

VORPROJEKT Parz.Nr. 697 DoppelEinfamilienHäuser "Papillon"



- PERSPEKTIVE SÜD - WEST

Plan Nr. 200703 - 00

Grundeigentümerschaft :

Bauherrschaft :

GSprojekte
gs-projekte-ag.com

GS Projekte AG Dorf 10b 9127 St. Peterzell

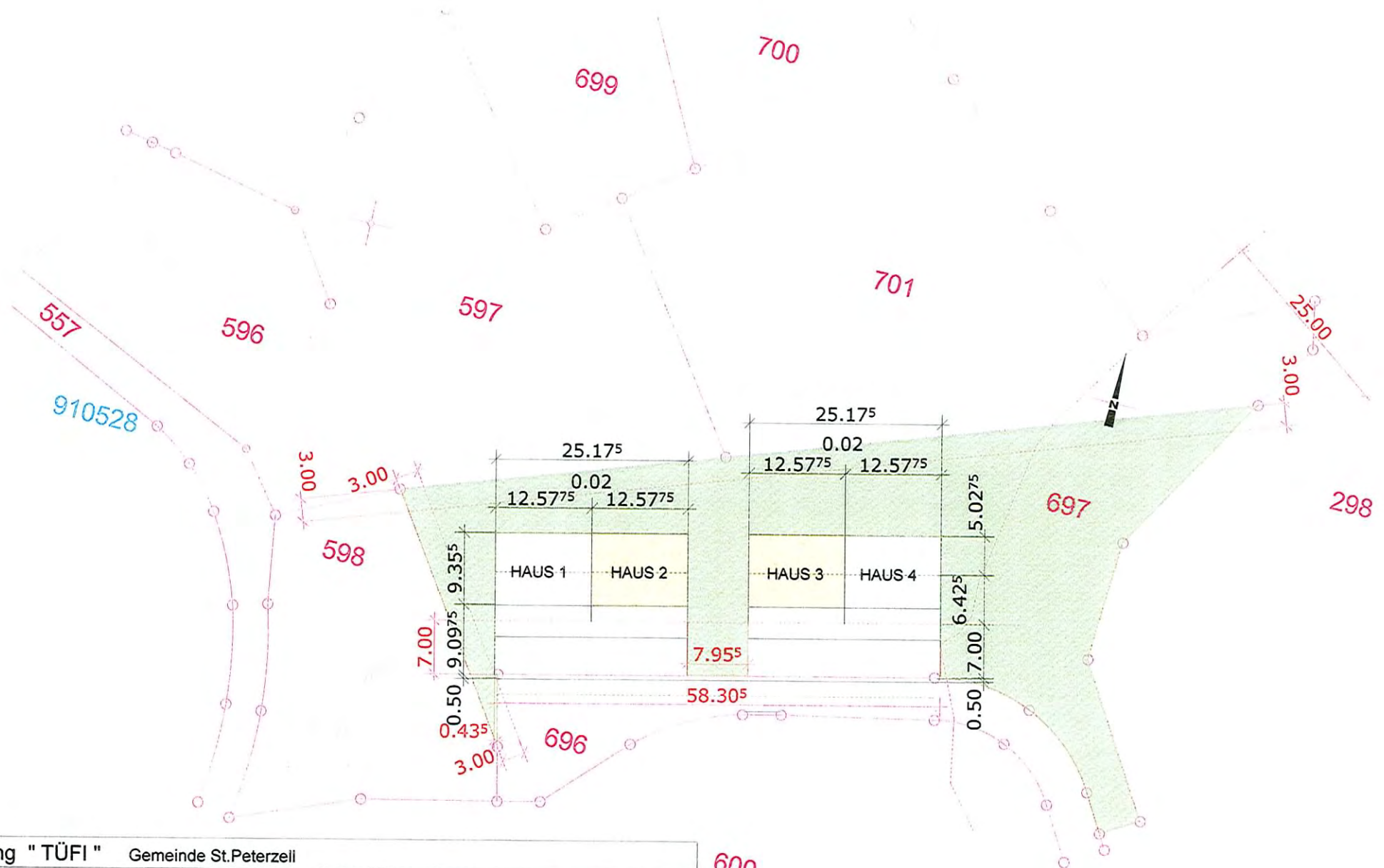
Tel. +41 (0)71 377 10 60

Fax +41 (0)71 / 377 13 83

www.gs-projekte-ag.com

info@gs-projekte-ag.com

Mst.	Gr.	Dat.	Gez.	Rev.
	A3	xx.03.07	aw	



Überbauung "TÜFI" Gemeinde St.Peterzell
VORPROJEKT Parz.Nr. 697 DoppelEinfamilienhäuser "Papillon"

 - KATASTER / SITUATION 1 : 500

Plan Nr. 200703 - 01
 Grundeigentümerschaft :
 Bauherrschaft :

Mst.	Gr.	Dat.	Gez.	Rev.
1 : 500	A3	xx.03.07	aw	

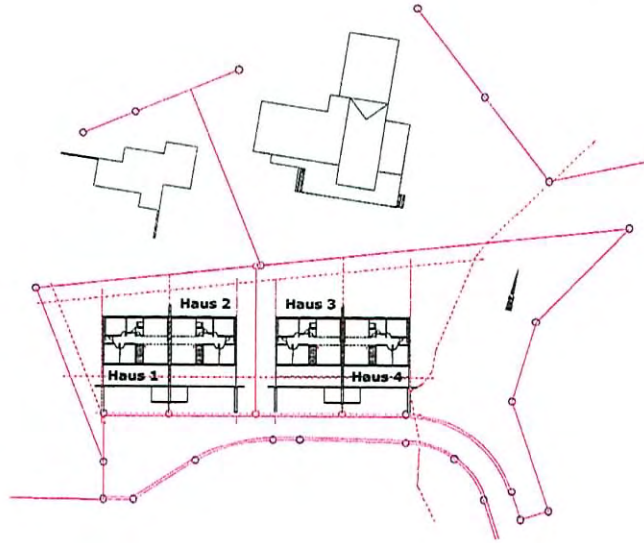
GSprojekte
 gs-projekte-ag.com
 GS Projekte AG Dorf 10b 9127 St. Peterzell
 Tel. +41 (0)71 377 10 60 Fax +41 (0)71 / 377 13 83
 www.gs-projekte-ag.com info@gs-projekte-ag.com

Haus 1

1. Aushubsohle = -2.665
2. Aushubsohle = -2.065
3. Aushubsohle = +0.635

Haus 2

1. Aushubsohle = -3.165
2. Aushubsohle = -2.565
3. Aushubsohle = +0.135

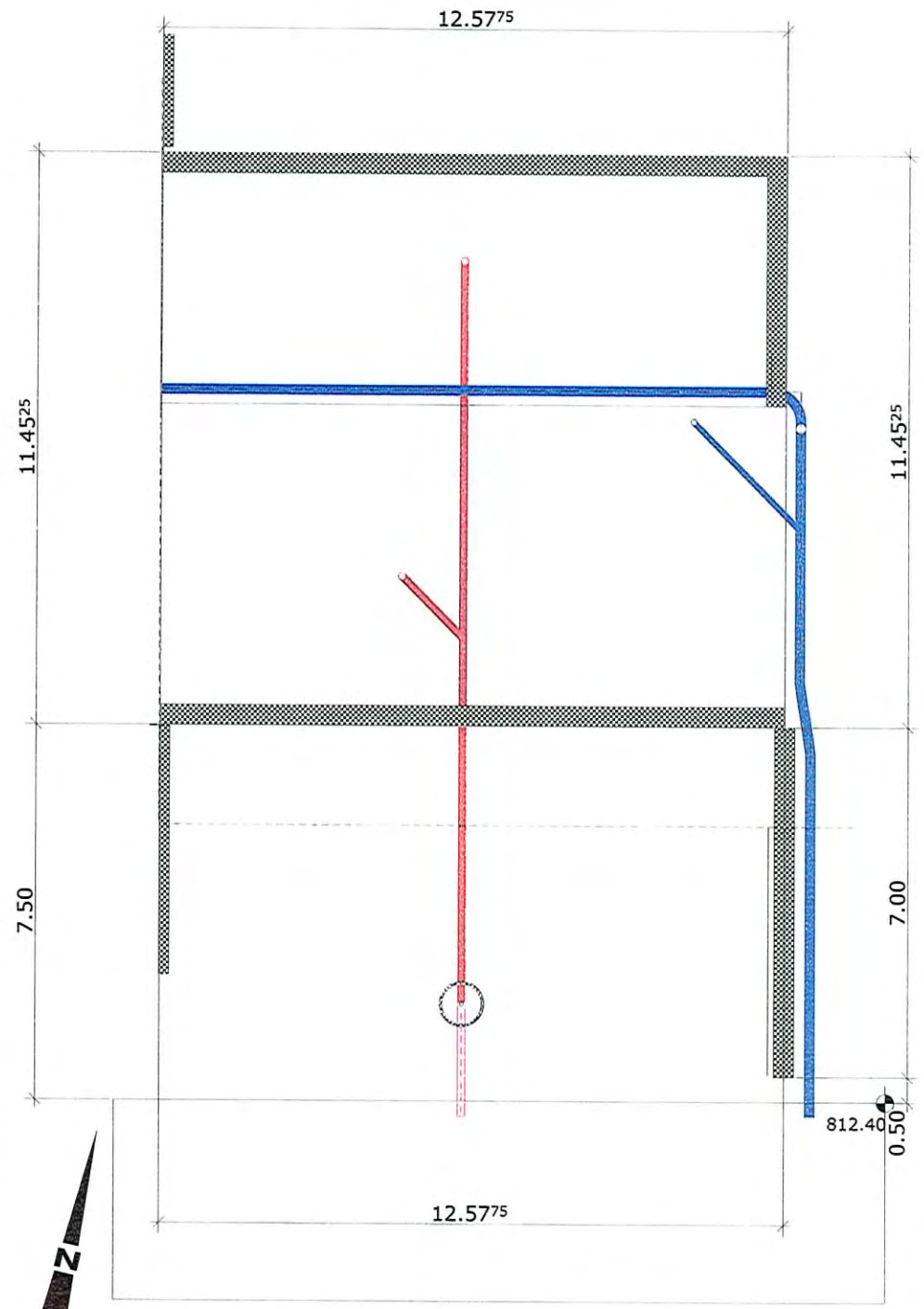


Haus 3

1. Aushubsohle = -2.665
2. Aushubsohle = -2.065
3. Aushubsohle = +0.635

Haus 4

1. Aushubsohle = -3.905
2. Aushubsohle = -3.305
3. Aushubsohle = -0.605



Überbauung "TÜFI" Gemeinde St.Peterzell

VORPROJEKT Parz.Nr. 697 DoppelEinfamilienHäuser "Papillon"



- AUSHUB
- FROSTRIEGEL / KANALISATION

Plan Nr. 200703 - 02

Grundeigentümerschaft :

Bauherrschaft :

GSprojekte
gs-projekte-ag.com

GS Projekte AG Dorf 10b 9127 St. Peterzell

Tel. +41 (0)71 377 10 60

Fax +41 (0)71 / 377 13 83

www.gs-projekte-ag.com

info@gs-projekte-ag.com

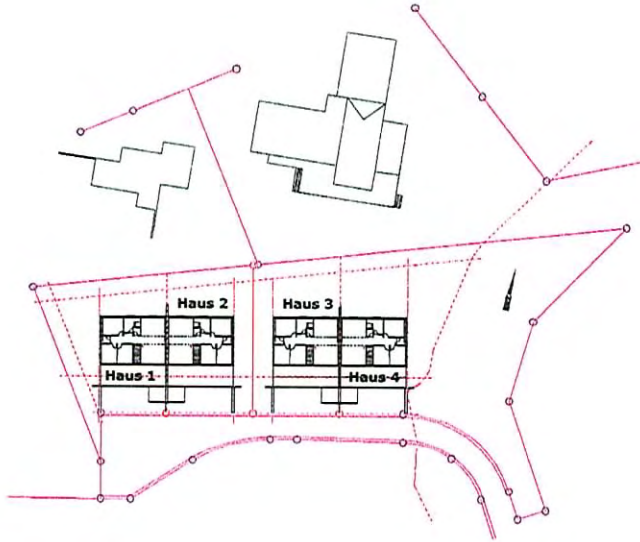
Mst.	Gr.	Dat.	Gez.	Rev.
1 : 100	A3	xx.03.07	aw	

Haus 1

UG = ok.f.bo. = -1.46 = 814.545 m.ü.m

Haus 2

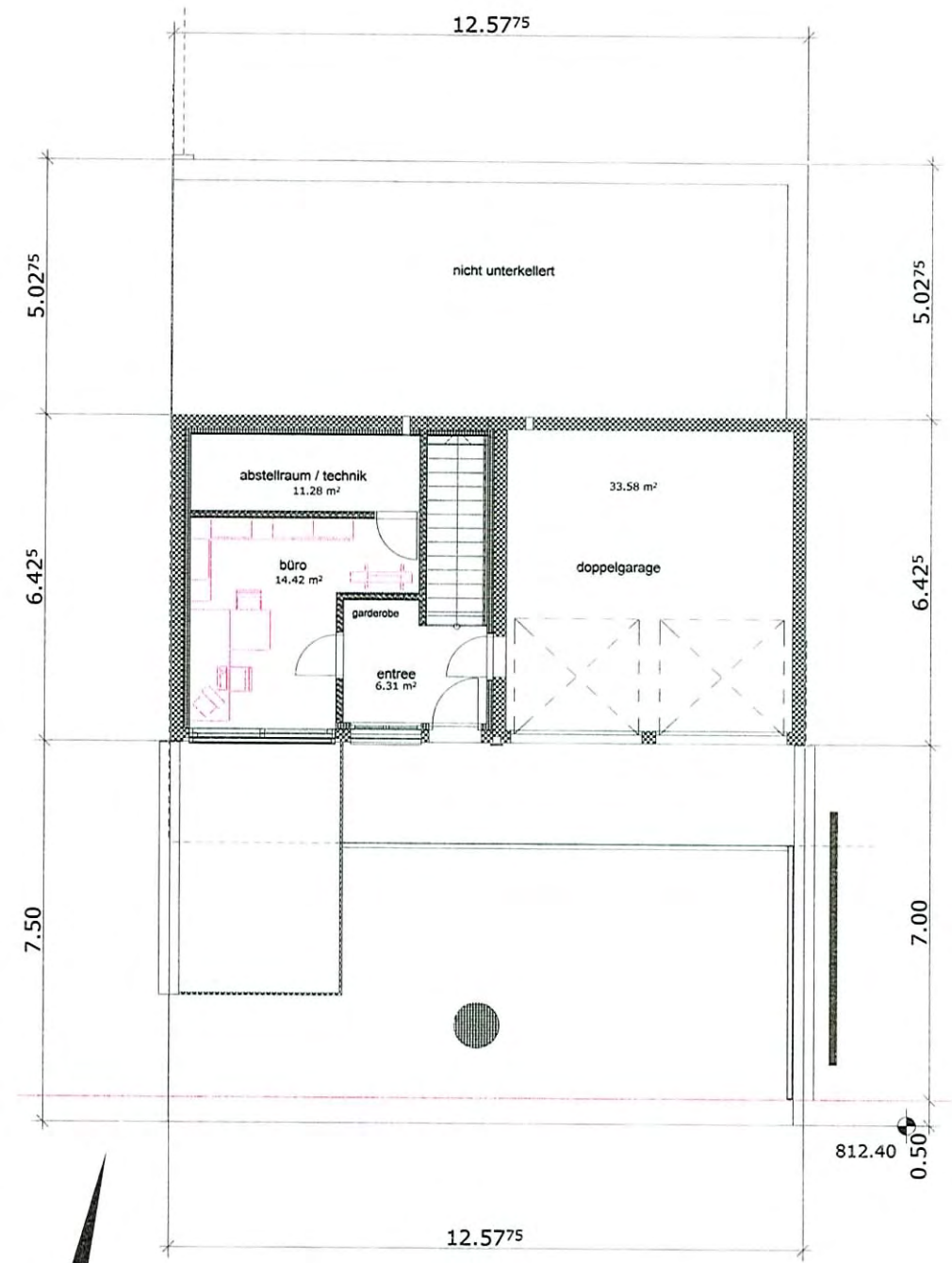
UG = ok.f.bo. = -1.96 = 814.045 m.ü.m

**Haus 3**

UG = ok.f.bo. = -2.20 = 813.705 m.ü.m

Haus 4

UG = ok.f.bo. = -2.70 = 813.205 m.ü.m



Überbauung "TÜFI" Gemeinde St.Peterzell

VORPROJEKT Parz.Nr. 697 DoppelEinfamilienHäuser "Papillon"

**- UNTERGESCHOSS**
GSprojekte
 gs-projekte-ag.com

GS Projekte AG Dorf 10b 9127 St. Peterzell

Tel. +41 (0)71 377 10 60

Fax +41 (0)71 / 377 13 83

www.gs-projekte-ag.com

info@gs-projekte-ag.com

Plan Nr. 200703 - 03

Grundeigentümerschaft :

Bauherrschaft :

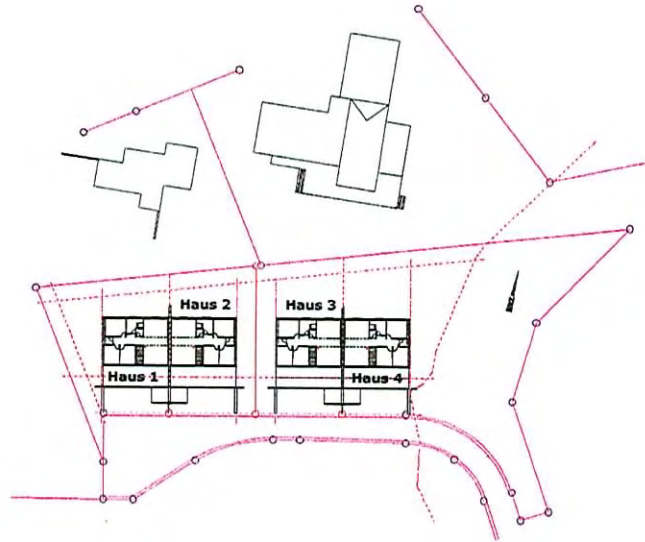
Mst.	Gr.	Dat.	Gez.	Rev.
1 : 100	A3	xx.03.07	aw	

Haus 1

EG = ok.f.bo. = +1.24 = 817.245 m.ü.m

Haus 2

EG = ok.f.bo. = +0.74 = 816.745 m.ü.m

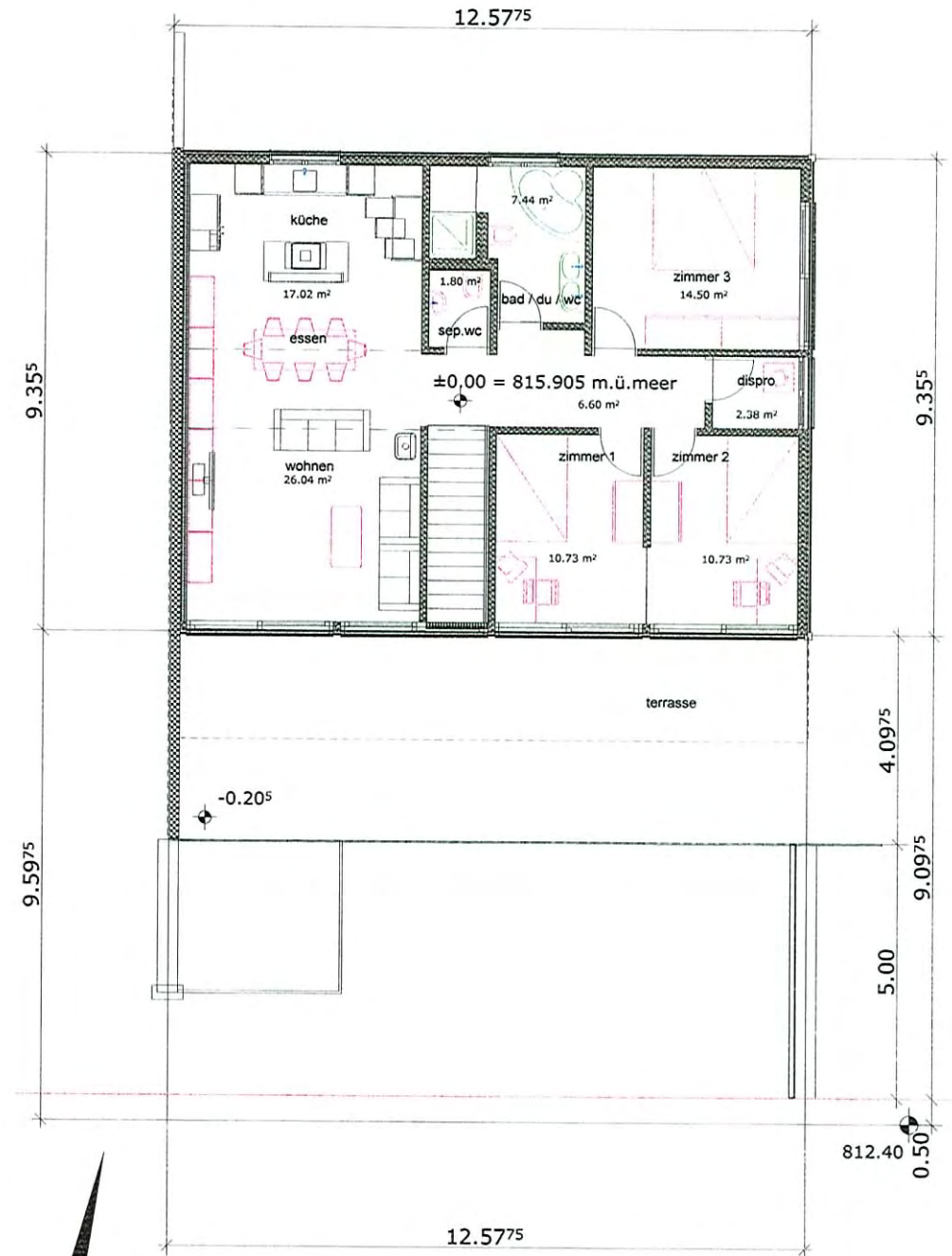


Haus 3

EG = ok.f.bo. = +0.50 = 816.405 m.ü.m

Haus 4

EG = ok.f.bo. = +/- 0.00 = 815.905 m.ü.m



Überbauung " TÜFI " Gemeinde St.Peterzell

VORPROJEKT Parz.Nr. 697 DoppelEinfamilienHäuser "Papillon"



- ERDGESCHOSS

Plan Nr. 200703 - 04

Grundeigentümerschaft :

Bauherrschaft :

GSprojekte
gs-projekte-ag.com

GS Projekte AG Dorf 10b 9127 St. Peterzell
Tel. +41 (0)71 377 10 60 Fax +41 (0)71 / 377 13 83
www.gs-projekte-ag.com info@gs-projekte-ag.com

Mst.	Gr.	Dat.	Gez.	Rev.
1 : 100	A3	xx.03.07	aw	

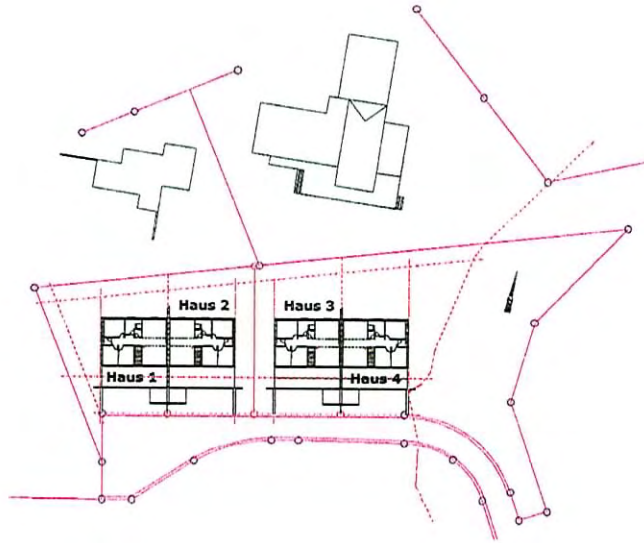


Haus 1

DG = ok.f.da. = +4.14 = 820.145 m.ü.m

Haus 2

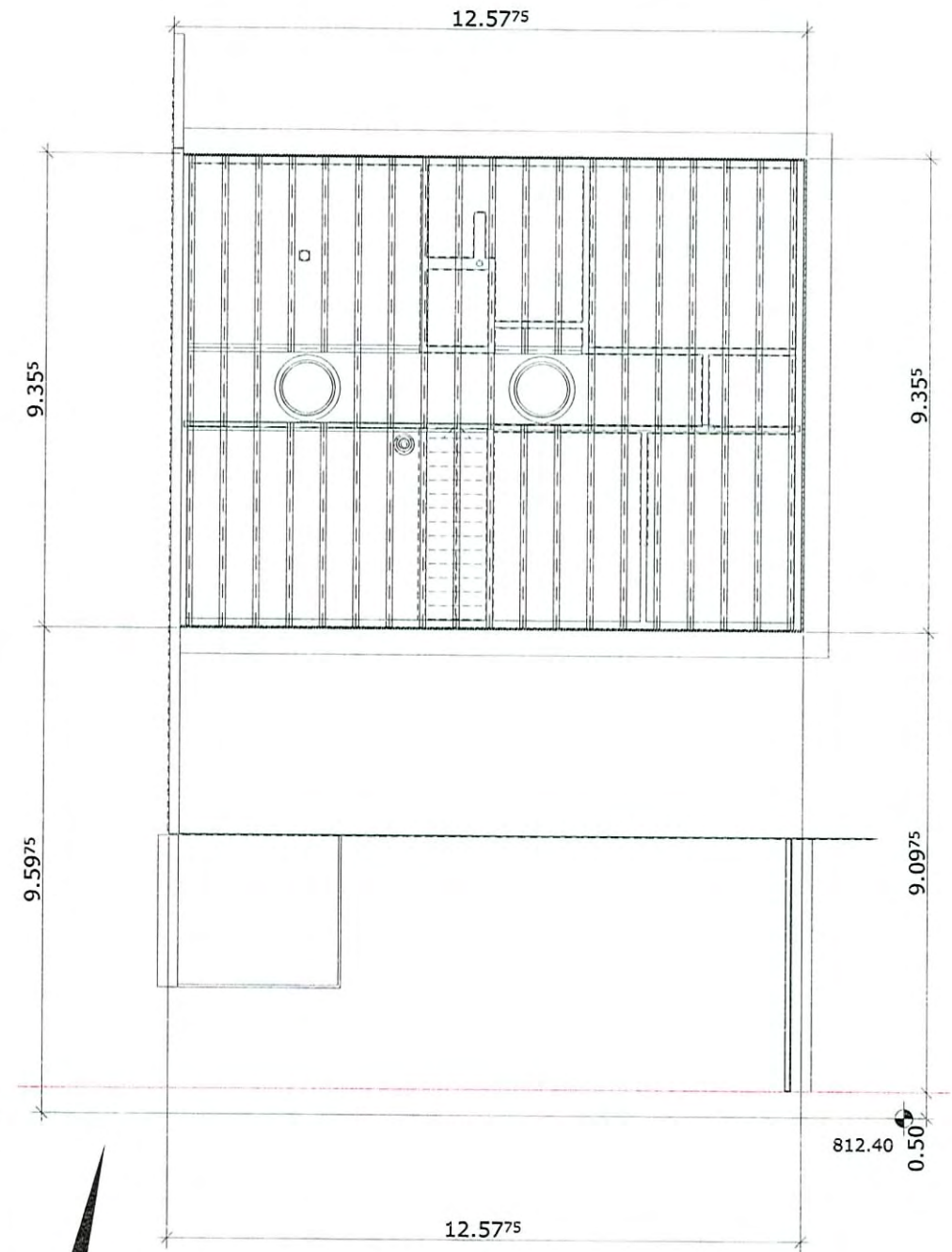
DG = ok.f.da. = +3.64 = 819.645 m.ü.m

**Haus 3**

DG = ok.f.da. = +3.40 = 819.305 m.ü.m

Haus 4

DG = ok.f.da. = +2.90 = 818.805 m.ü.m



Überbauung "TÜFI" Gemeinde St.Peterzell

VORPROJEKT Parz.Nr. 697 DoppelEinfamilienHäuser "Papillon"

**- DACHGESCHOSS**
GSprojekte
 gs-projekte-ag.com

GS Projekte AG Dorf 10b 9127 St. Peterzell

Tel. +41 (0)71 377 10 60

Fax +41 (0)71 / 377 13 83

www.gs-projekte-ag.com

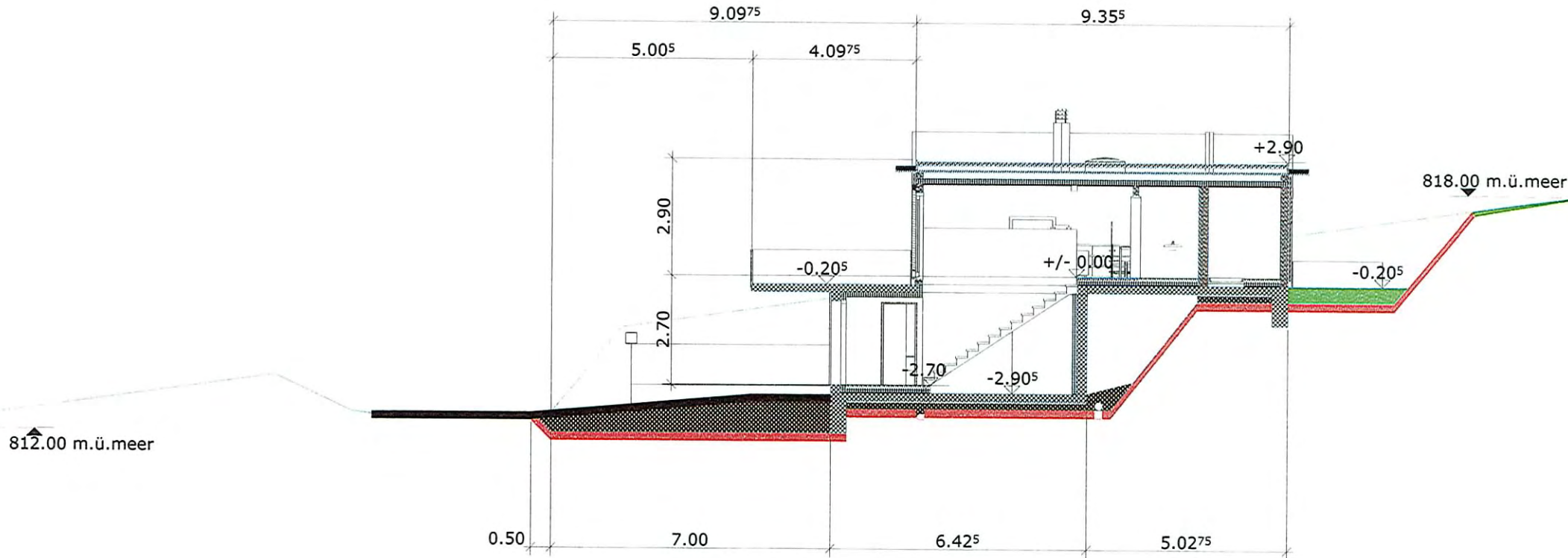
info@gs-projekte-ag.com

Plan Nr. 200703 - 05

Grundeigentümerschaft :

Bauherrschaft :

Mst.	Gr.	Dat.	Gez.	Rev.
1 : 100	A3	xx.03.07	aw	



Überbauung " TÜFI " Gemeinde St.Peterzell

VORPROJEKT Parz.Nr. 697 DoppelEinfamilienHäuser "Papillon"



- QUERSCHNITT

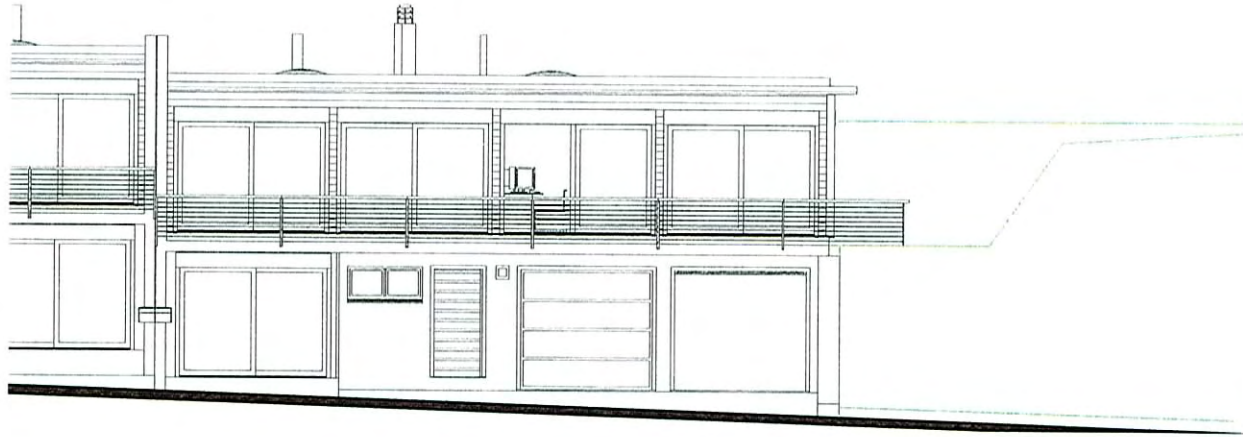
Plan Nr. 200703 - 06

Grundeigentümerschaft :

Bauherrschaft :

GSprojekte
 gs-projekte-ag.com
 GS Projekte AG Dorf 10b 9127 St. Peterzell
 Tel. +41 (0)71 377 10 60 Fax +41 (0)71 / 377 13 83
 www.gs-projekte-ag.com info@gs-projekte-ag.com

Mst.	Gr.	Dat.	Gez.	Rev.
1 : 100	A3	xx.03.07	aw	



Überbauung "TÜFI" Gemeinde St.Peterzell

VORPROJEKT Parz.Nr. 697 DoppelEinfamilienHäuser "Papillon"



- SÜD - FASSADE

GSprojekte
gs-projekte-ag.com

GS Projekte AG Dorf 10b 9127 St. Peterzell

Tel. +41 (0)71 377 10 60

Fax +41 (0)71 / 377 13 83

www.gs-projekte-ag.com

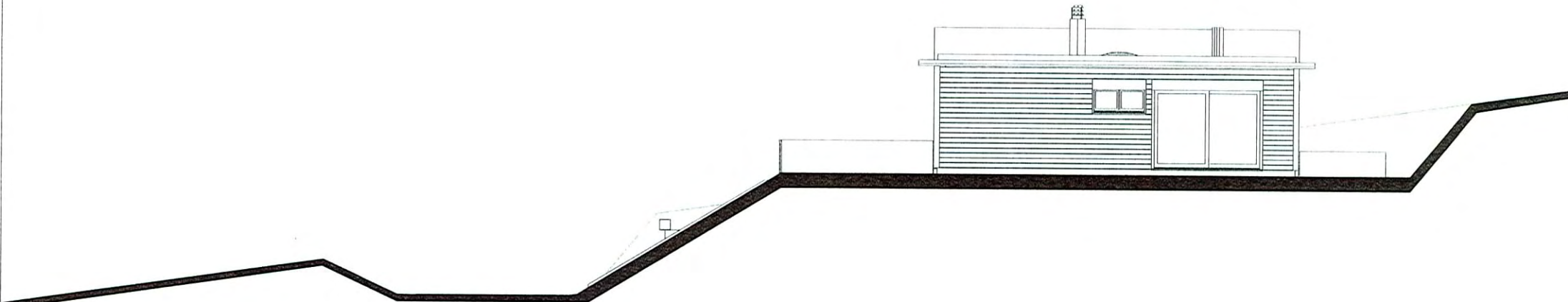
info@gs-projekte-ag.com

Plan Nr. 200703 - 07

Grundeigentümerschaft :

Bauherrschaft :

Mst.	Gr.	Dat.	Gez.	Rev.
1 : 100	A3	xx.03.07	aw	



Überbauung " TÜFI " Gemeinde St.Peterzell

VORPROJEKT Parz.Nr. 697 DoppelEinfamilienHäuser "Papillon"

 - OST- oder WEST - FASSADE

Plan Nr. 200703 - 08

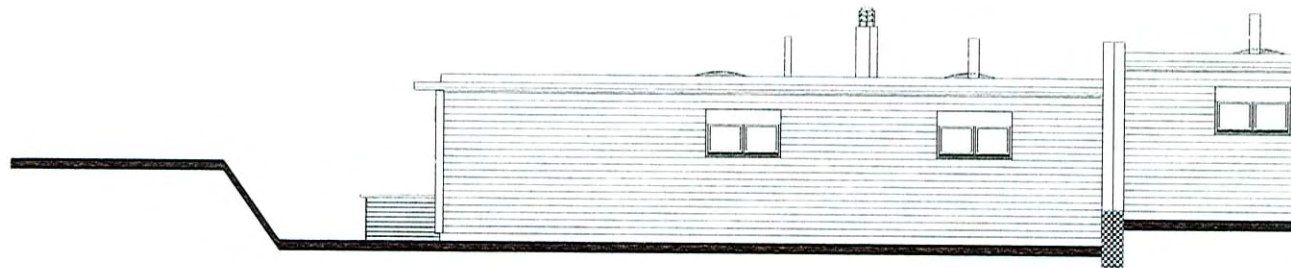
Grundeigentümerschaft :

Bauherrschaft :

GSprojekte
gs-projekte-ag.com

GS Projekte AG Dorf 10b 9127 St. Peterzell
 Tel. +41 (0)71 377 10 60 Fax +41 (0)71 / 377 13 83
 www.gs-projekte-ag.com info@gs-projekte-ag.com

Mst.	Gr.	Dat.	Gez.	Rev.
1 : 100	A3	xx.03.07	aw	



Überbauung "TÜFI" Gemeinde St. Peterzell

VORPROJEKT Parz.Nr. 697 DoppelEinfamilienHäuser "Papillon"



- NORD - FASSADE

Plan Nr. 200703 - 09

Grundeigentümerschaft :

Bauherrschaft :

GSprojekte
gs-projekte-ag.com

GS Projekte AG Dorf 10b 9127 St. Peterzell

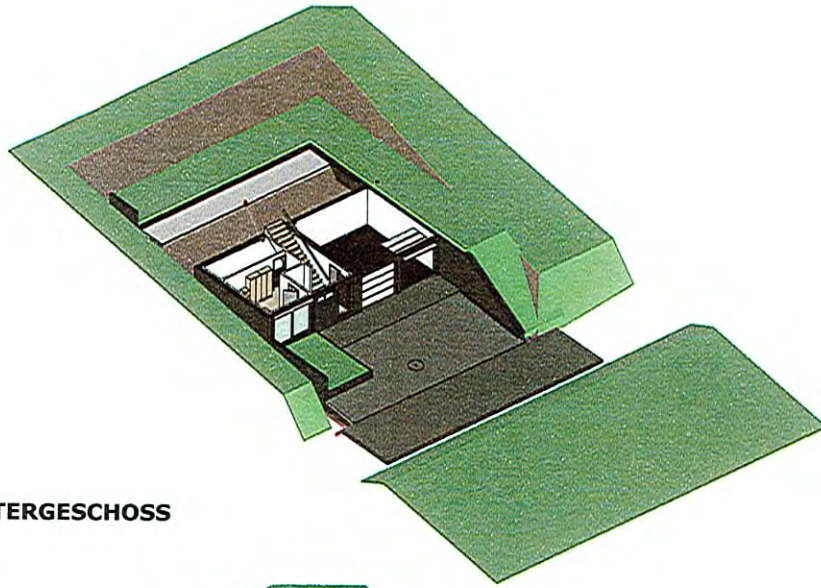
Tel. +41 (0)71 377 10 60

Fax +41 (0)71 / 377 13 83

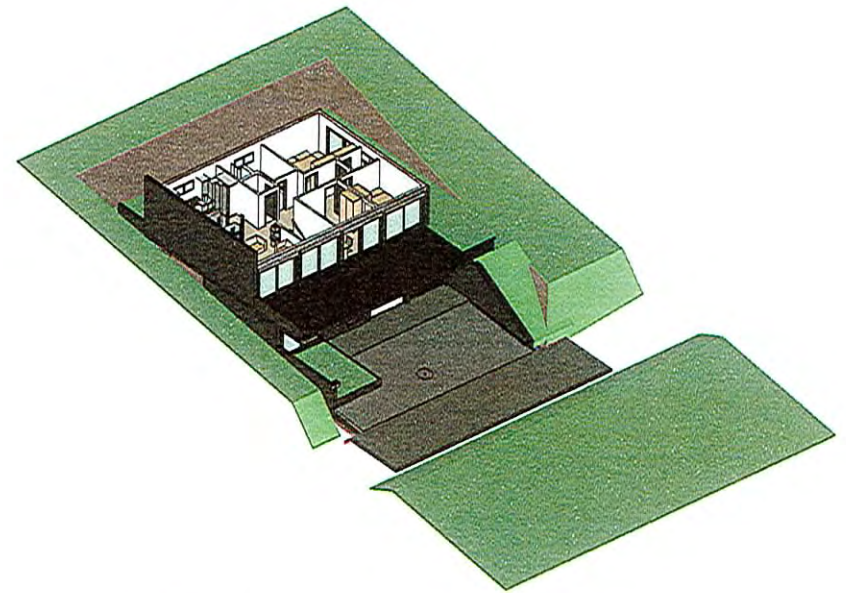
www.gs-projekte-ag.com

info@gs-projekte-ag.com

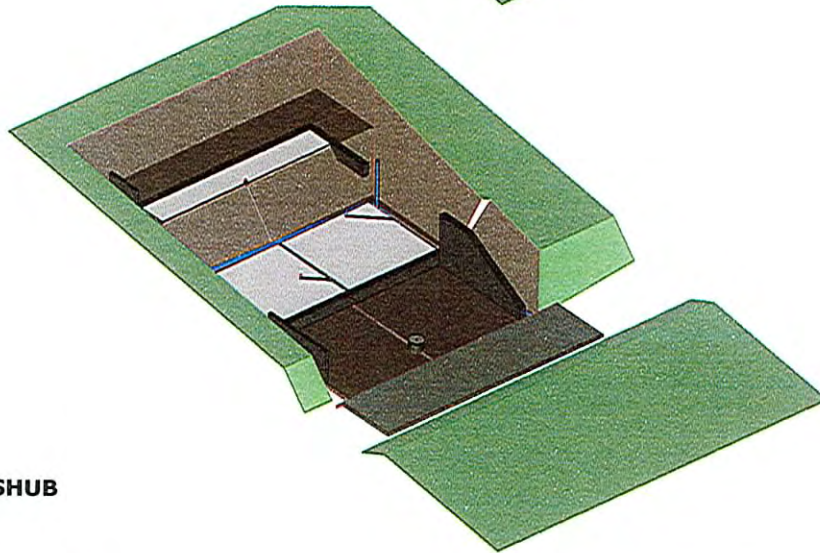
Mst.	Gr.	Dat.	Gez.	Rev.
1 : 100	A3	xx.03.07	aw	



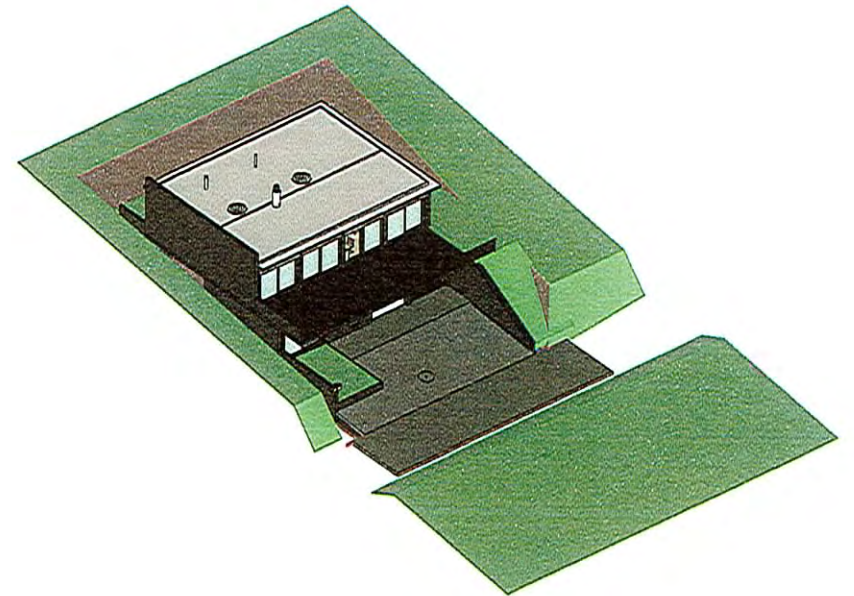
UNTERGESCHOSS



ERDGESCHOSS



AUSHUB



DACHGESCHOSS

Überbauung "TÜFI" Gemeinde St. Peterzell

VORPROJEKT Parz.Nr. 697 DoppelEinfamilienHäuser "Papillon"



- BAUABLAUF - PERSPEKTIVEN

GSprojekte
gs-projekte-ag.com

GS Projekte AG Dorf 10b 9127 St. Peterzell

Tel. +41 (0)71 377 10 60

Fax +41 (0)71 / 377 13 83

www.gs-projekte-ag.com

info@gs-projekte-ag.com

Plan Nr. 200703 - 10

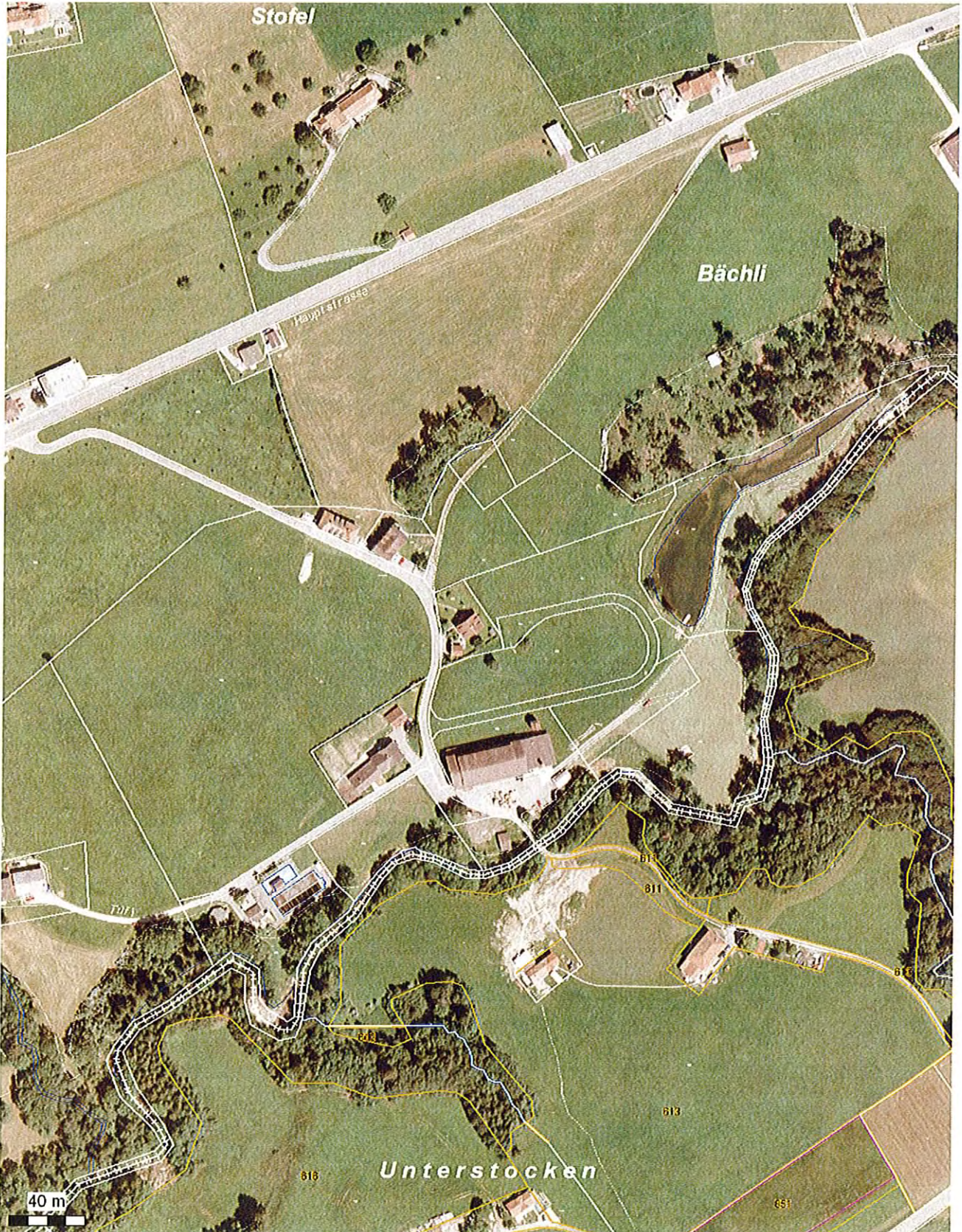
Grundeigentümerschaft :

Bauherrschaft :

Mst.	Gr.	Dat.	Gez.	Rev.
1 : 100	A3	xx.03.07	aw	



Landwirts. Nutzungsflächen



Masstab 1 :2'941

Mittelpunkt-Koordinaten 734121 / 242947

Für die Richtigkeit & Aktualität der Daten wird keine Garantie übernommen.
Es gelten die Nutzungsbedingungen des Geoportals (www.geoportal.ch)

© IGGIS 23. Mrz. 2007